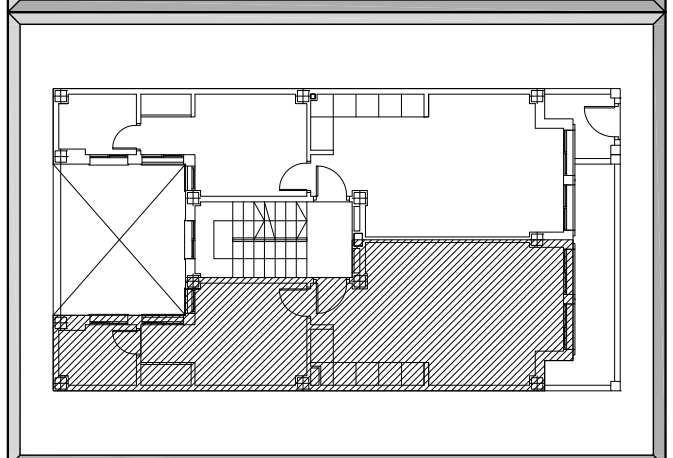


PLANTA PRIMERA



VIVIENDAS PLANTA 1ª: 1ªA



Superficie Útil Aprox.	35.75 m <sup>2</sup>
Superficie Construida S/ Proyecto:	42.36 m <sup>2</sup>
Superficie Terraza Descubierta S/ Proyecto:	-- m <sup>2</sup>
Superficie Patio Descubierta S/ Proyecto:	-- m <sup>2</sup>

**7 VIVIENDAS Y ESTUDIOS**  
**EDIFICIO "REAL BAJO" C/ GUZMÁN EL BUENO Nº5**  
**VÉLEZ-MÁLAGA (MÁLAGA)**

Este plano tiene carácter informativo y no es contractual. La distribución final y superficies pueden haber sufrido modificaciones por requerimiento de algún organismo oficial, por razones técnicas o por decisión de la Dirección Facultativa. La jardinería y el mobiliario son elementos figurativos no vinculantes.